



# ORGANISATION DES PROFESSIONNELS DE VIDANGE DE YAMOOUSSOUKRO , CÔTE D'IVOIRE

N'GUESSAN KOUAME ANDRE

-----

SOUS-DIRECTEUR DE L'ENVIRONNEMENT, DE L'ASSAINISSEMENT ET DE L'EAU

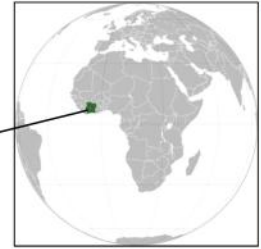
DISTRICT DE YAMOOUSSOUKRO

CÔTE D'IVOIRE

1



## 1. PRESENTATION DE LA COTE D'IVOIRE



### **LA RÉPUBLIQUE DE CÔTE D'IVOIRE**

☐ Superficie : **322 462 km<sup>2</sup>**

☐ Population (2011) : **22 000 000**  
**habitants**

☐ Densité : **68 habitants/km<sup>2</sup>**

☐ Capitale politique et administrative :  
**Yamoussoukro**

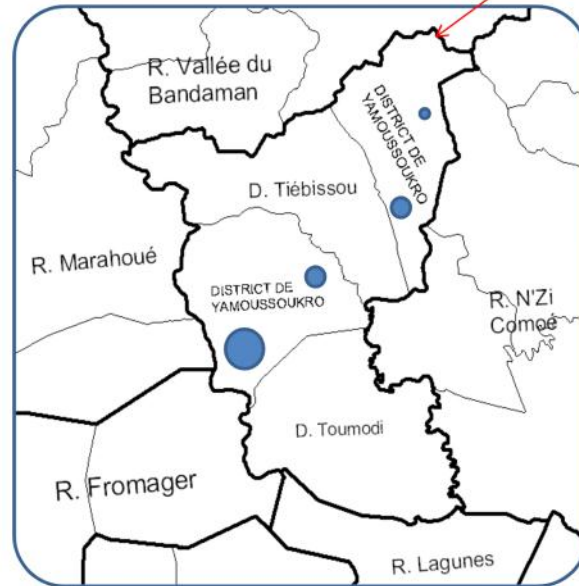
2



## 2. PRESENTATION DE LA COMMUNE DE YAMO USSOUKRO



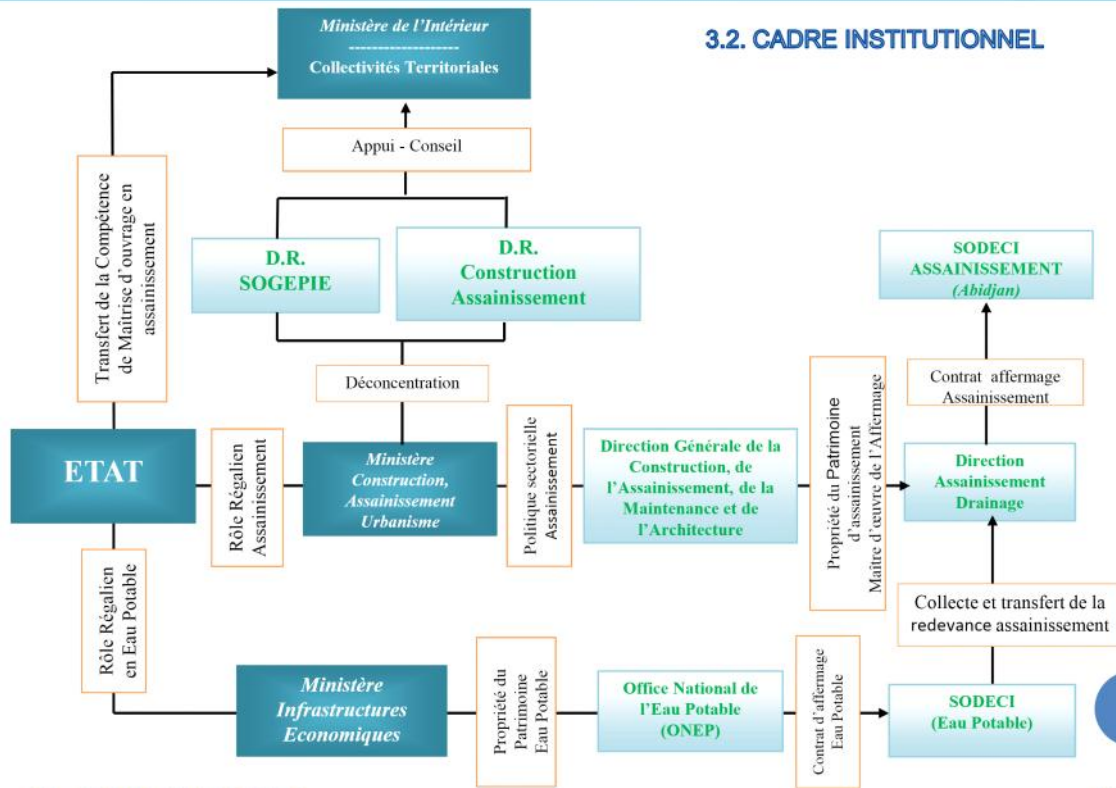
- **CAPITALE POLITIQUE ET ADMINISTRATIVE**
- **POPULATION (2011): 250 000 HABITANTS**
- **SURPERFICIE: 400 HA**
- **VILLE TOURISTIQUE, ESTUDIANTINE ET CARREFFOUR**



3



### 3.2. CADRE INSTITUTIONNEL

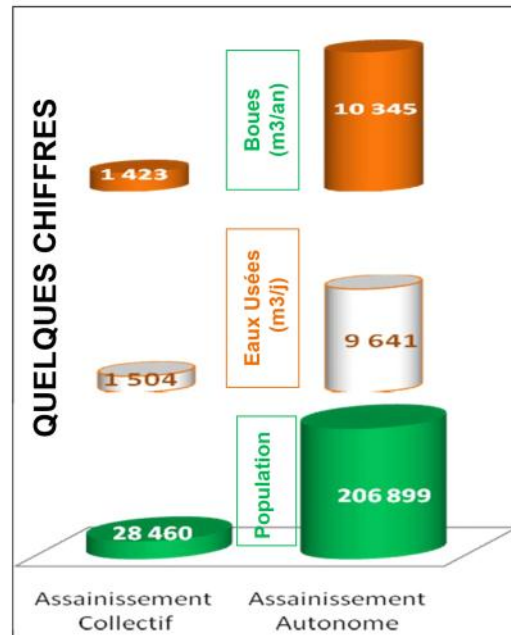




### 3.3. TARIFICATION

PRIX MOYEN EAU POTABLE (F CFA/M <sup>3</sup> )	REDEVANCE ASSAINISSEMENT (F CFA/M <sup>3</sup> )	ASSIETTE (CONSOMMATION D'EAU POTABLE)	CATÉGORIE D'ABONNÉS	PART ASSAINISSEMENT / PRIX MOYEN DE L'EAU (%)
450	45	Ville d'Abidjan	Raccordés	10
	35		Raccordables	8
	20	Non raccordables	4	
	0	Reste du pays dont Yamoussoukro	Aucun abonnement	0

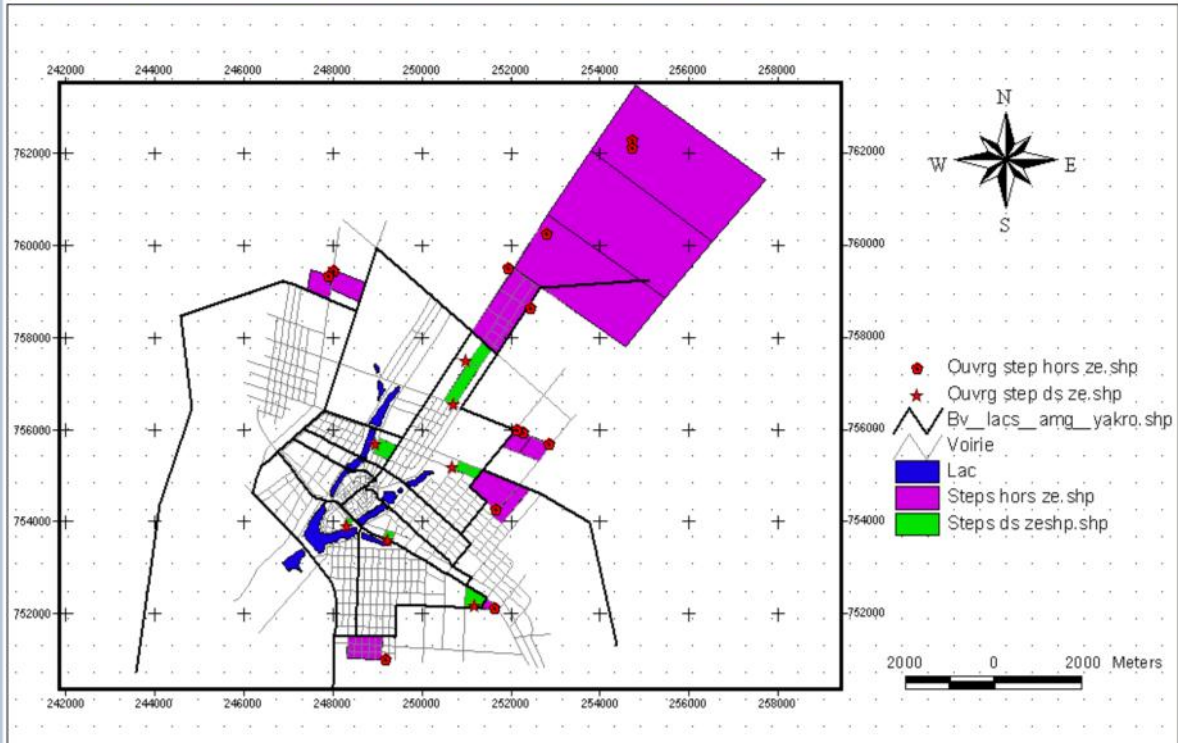
#### 4. SITUATION DE L'ASSAINISSEMENT A YAMOOUSSOUKRO



**DRAINAGE : 255 KML D'ÉMISSAIRES À CIEL OUVERTS**



### ASSAINISSEMENT COLLECTIF: 20 STEP et 60 kml de réseau d'égout



OpT\_2011-2012\_N'GUESSAN\_RCI

12.03.12

### 4.3. PROBLEMATIQUE

Déversement de 10 000 m<sup>3</sup> de boues/an (sans traitement)



Déversement dans les lacs aménagés des eaux usées issues des STEP non fonctionnelles



Branchements anarchiques des eaux usées sur le réseau de drainage.



Destruction du bitume par les écoulements des eaux usées







### 3. MOYENS LOGISTIQUES

- QUATRE (04) ENTREPRISES INDIVIDUELLES

- CINQ (05) VEHICULES DE VIDANGE

1 CAMION DE 10 M<sup>3</sup>  
2 CAMIONS DE 7,5 M<sup>3</sup>  
2 CAMIONS DE 6 M<sup>3</sup>

### 4. MOYENS HUMAINS

- 4 CHEFS D'ENTREPRISE
- 5 CHAUFFEURS
- 10 EBOUEURS (APPRENTIS)



## 5. DEVERSEMENT



### 4.3. PROBLEMATIQUE

Déversement de 10 000 m<sup>3</sup> de boues/an (sans traitement)



Déversement dans les lacs aménagés des eaux usées issues des STEP non fonctionnelles

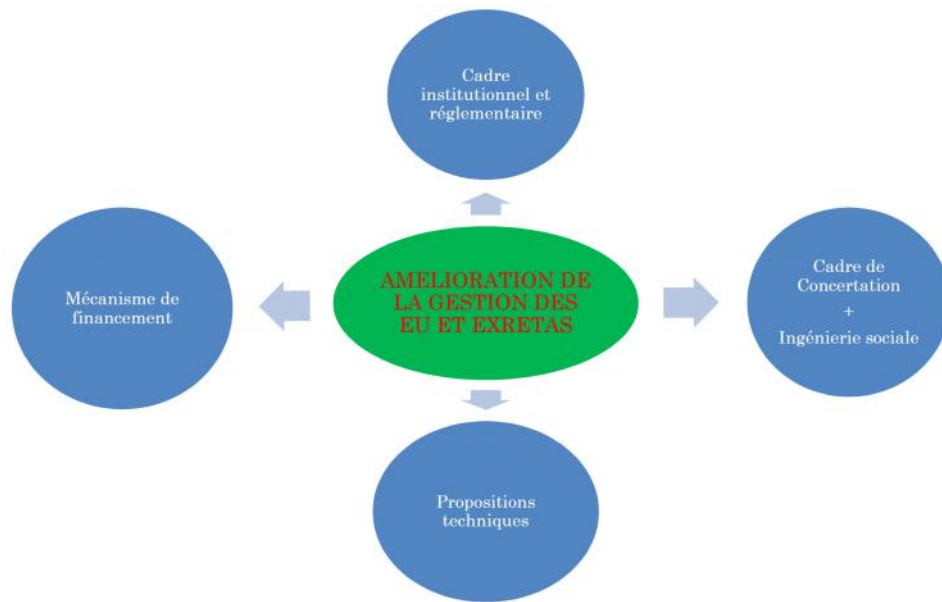


Branchements anarchiques des eaux usées sur le réseau de drainage.



Destruction du bitume par les écoulements des eaux usées







# JE VOUS REMERCIE