



**FROM PLANET OF SLUMS
TO PLANET OF SOLUTIONS**
D'UN MONDE DE BIDONVILLES À UN MONDE DE SOLUTIONS



PRESENTATION DE L'EXPOSITION SUR LES SOLUTIONS POUR L'EAU POTABLE ET L'ASSAINISSEMENT DANS LES BIDONVILLES

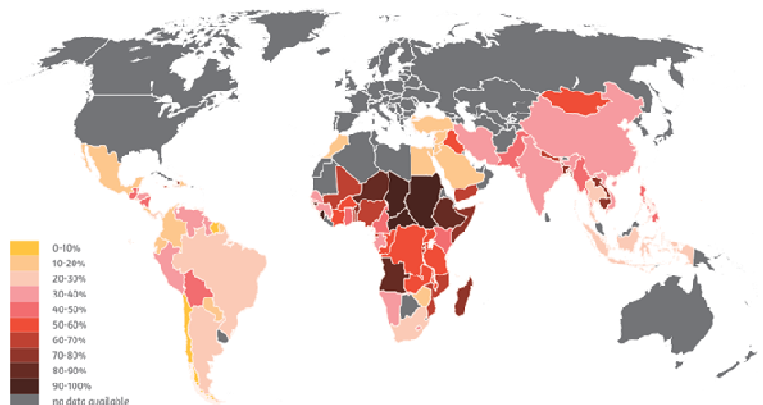


projection

PROFESSIONNELS JUNIORS EN ACTION

Les bidonvilles, un constat accablant à travers le monde

Selon les Nations Unies, **près d'un citoyen sur trois habite déjà dans un bidonville**, soit près d'un milliard de personnes. Le nombre de personnes vivant dans des bidonvilles croît dans le monde à un rythme de 10% chaque année. Ainsi, la population des bidonvilles et des taudis dans le monde devrait atteindre **trois milliards en 2050 (soit un tiers de la population mondiale)**. Le manque de services de base est l'une des caractéristiques les plus fréquemment mentionnées pour définir les bidonvilles à travers le monde. Au delà de cette vision pour le moins sombre des réalités de 30% de la population des villes contemporaines, **quelles solutions existe-t-il sur le terrain, pour améliorer leur accès à l'eau et à l'assainissement?**



Nations by percentage of urban population living in slums, UN-HABITAT, Global Urban Observatory Database (2005)
 Pourcentage de la population urbaine vivant dans les bidonvilles par États, UN-HABITAT, Global Urban Observatory Database (2005)

LE PROJET

En préparation du 6^{ème} Forum Mondial de l'Eau qui s'est tenu à Marseille en mars 2012, un travail collaboratif a été mis en œuvre par le **réseau Projection** (cf. encadré ci-contre) afin d'établir une **vision collective des solutions existantes en matière d'accès à l'eau et à l'assainissement dans les bidonvilles**.

Ce travail réalisé avec le **soutien de l'Agence de l'eau Adour-Garonne, l'Agence Française de Développement, le Comité International du Forum, le GRET, le Syndicat Interdépartemental pour l'Assainissement de l'Agglomération Parisienne, UN-HABITAT et Veolia Environnement**, a permis de développer une exposition sur les solutions pour l'eau potable et l'assainissement dans les bidonvilles.

Conçue et animée par des jeunes professionnels travaillant pour l'accès aux services de base dans les pays en développement, l'objectif de cet espace est **de mettre en lumière un des enjeux majeurs du 21^e siècle en sensibilisant le public *in situ***.



PROJECTION

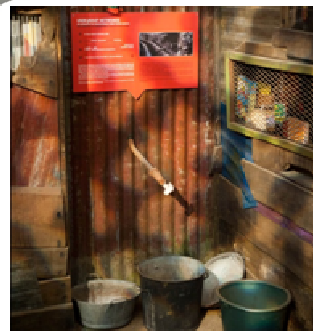
Projection est une plateforme d'échanges entre jeunes professionnels (2 à 10 ans d'expérience) œuvrant pour l'accès aux services essentiels dans les pays en développement : www.reseauprojection.org. Créé en octobre 2008, le réseau compte aujourd'hui près de 350 membres au Nord comme au Sud. Leurs échanges aboutissent à la mise en œuvre de projets concrets.



L'exposition : une immersion pour ressentir, comprendre et apprendre

L'exposition « *D'un monde de bidonvilles à un monde de solutions* » se développe sur **un espace de 200m²** réparti en 3 zones d'exposition :

- 1 une exposition du contexte** rappelant les définitions et les principaux enjeux liés à la croissance des bidonvilles dans le monde et au manque d'accès aux services (40m²) ;
- 2 une immersion dans une reproduction d'habitats informels** où sont présentées des solutions concrètes pour l'eau potable et l'assainissement dans les bidonvilles (80 m²) ;
- 3 un espace d'échanges et de débats**, pouvant accueillir tables rondes et sessions participatives, et privilégiant des rencontres et des échanges informelles entre visiteurs et organisateurs (80m²).



12 solutions¹ mises en œuvre à travers le monde pour l'eau et l'assainissement dans les bidonvilles sont exposées de manière concrète dans l'espace d'immersion (n°2) :

1. Approche communautaire de planification de l'assainissement urbain
2. Délégation de service d'eau potable dans les quartiers non planifiés
3. Récipients adaptés pour la manipulation d'eau potable à domicile
4. Financement innovant pour améliorer l'accès à l'eau en Colombie
5. Comités locaux de gestion participative des services en eau à Haïti
6. Agences mobiles
7. Toilettes assainissantes transformant déjections en fertilisants
8. Meilleure gestion de l'eau au travers de fontaines collectives
9. Mini-égouts
10. Appui à la maîtrise d'ouvrage communale pour le renforcement des capacités en assainissement
11. Fourniture de services d'eau et d'assainissement aux populations urbaines démunies
12. Réseaux de groupes d'utilisateurs

¹ Les solutions exposées ont été sélectionnées par un comité multi-acteurs parmi 50 solutions collectées suite à un appel à solutions international

Un accueil qualitatif

L'exposition se compose de **31 panneaux d'exposition** bilingues français-anglais.

Au-delà, **l'accueil et l'accompagnement des visiteurs est assuré par des jeunes experts du secteur de l'eau et de l'assainissement** en mesure d'expliquer aux publics (jeunes et moins jeunes, professionnels ou néophytes) les enjeux des bidonvilles à travers le monde et de présenter les solutions exposées.

Enfin, **des guides de visites** (28 pages bilingues français-anglais) sont distribués à chaque visiteur. Ce guide de l'exposition est téléchargeable au lien suivant :

http://www.reseaprojection.org/wp-content/uploads/2012/03/FME_GUIDE_WEB.pdf

Un attractivité forte

La forme de l'exposition proposant une immersion dans une reproduction d'habitats informels, assure une attractivité forte du public et des médias (revue de presse disponible sur demande).

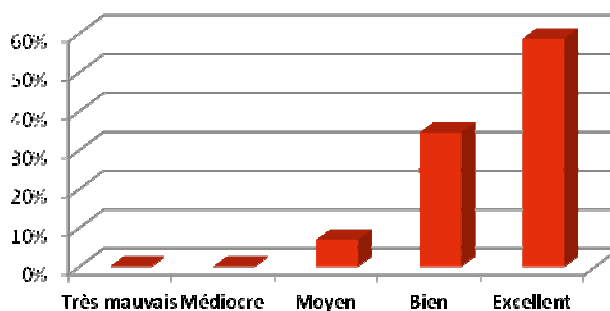
« Dans le décor reconstitué d'un bidonville en Inde, une classe d'écoliers de Marseille écoute bouche bée l'histoire d'enfants qui n'ont chez eux ni robinet ni toilettes. »

Editorial du Monde du 17 mars 2012 consacré au Forum Mondial de l'Eau

CE QU'ILS EN PENSENT

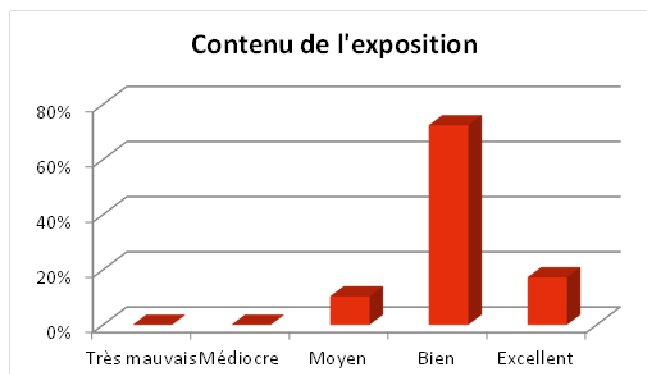
Suite à la première présentation de l'exposition, une enquête de satisfaction a été réalisée. Parmi une cinquantaine de personnes, **59%** ont trouvé la création scénographique et la mise en valeur des solutions **excellentes**, et **34%** ont évalué la forme de l'exposition comme **bien**.

Forme de l'exposition



Le contenu de l'exposition (panneaux de présentation du contexte et des solutions) a **satisfait 90%** des répondants qui l'ont jugé bien ou excellent.

Contenu de l'exposition



SENSIBILISEZ VOTRE PUBLIC ET VALORISEZ VOTRE ACTION

La question de l'accès aux services essentiels dans les quartiers informels est un enjeu majeur pour le 21^{ème} siècle, les bidonvilles étant une réalité urbaine en pleine expansion à travers le monde. C'est un sujet peu traité au regard des enjeux futurs.

Collectivités, associations, acteurs publics ou privés, le réseau Projection se met à votre disposition pour présenter et animer cette exposition lors de vos événements. Nous pourrions travailler ensemble à personnaliser cet espace pour valoriser votre organisation, son action ou celle de vos partenaires au travers de :

- L'intégration de panneaux d'exposition personnalisés dans l'esprit du projet ;
- L'organisation de débats pertinents, participatifs et originaux ;
- La mise à disposition d'un espace de communication dans l'espace d'échanges et de débats (n°3) ;
- Le développement d'animations spécifiques pour votre public : scolaires, élus ou grand public.

Pour nous contacter :

www.reseaprojection.org

Réseau Projection
 71 rue Archereau - 75019 Paris
 Tel : +33 (0)9 50 05 21 44
 info@reseaprojection.org