



L'ACCÈS À L'EAU

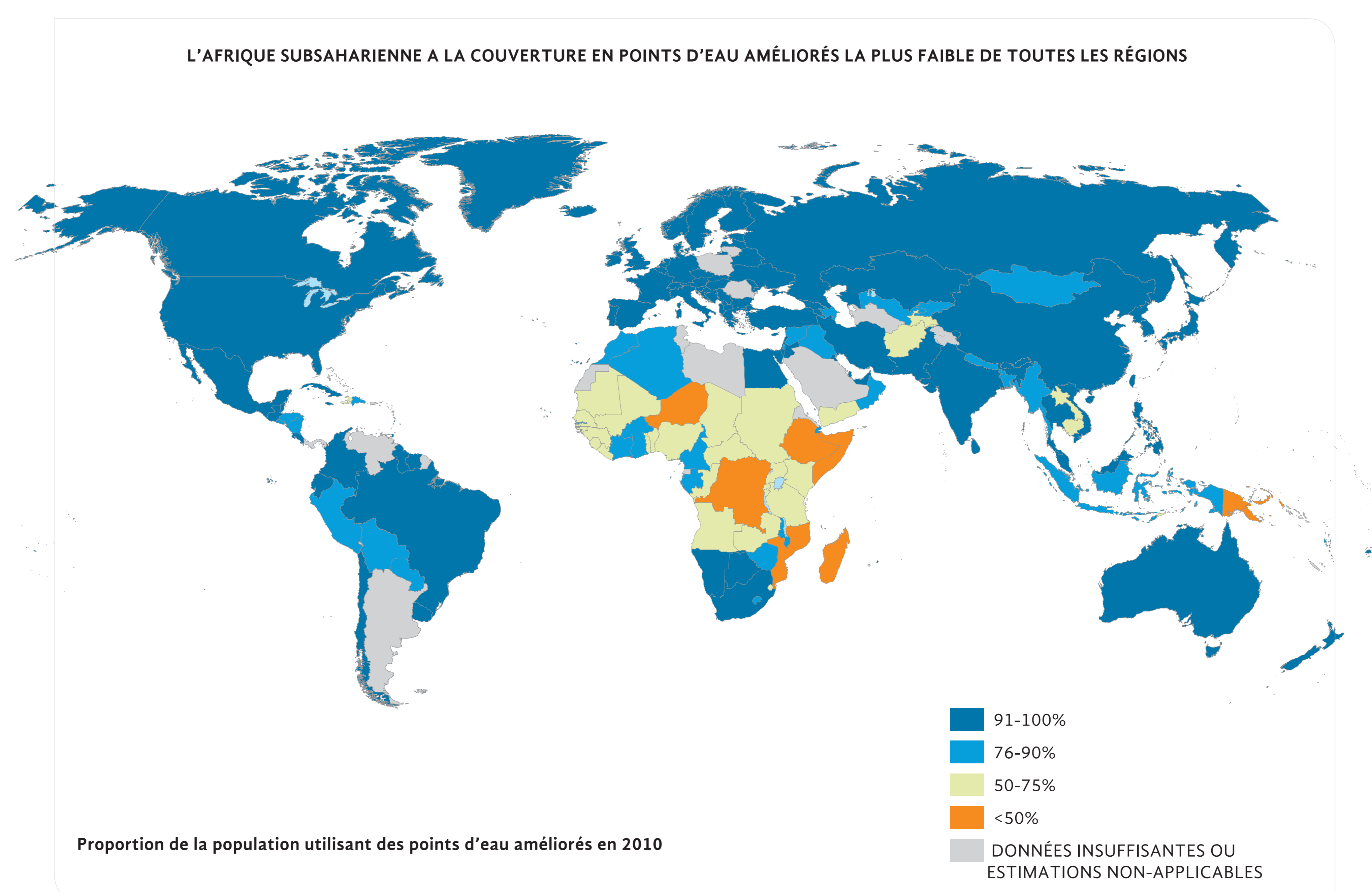
POURQUOI C'EST SI IMPORTANT UN ACCÈS À L'EAU POTABLE ?

- C'est un enjeu majeur en termes de **santé publique** :
 - L'eau véhicule des parasites et des virus responsables du développement des **maladies hydriques** (choléra, typhoïde, etc.) qui sont une des premières causes de décès dans le monde.
 - Les eaux stagnantes sont également les habitats des moustiques qui propagent le paludisme.
- L'accès à l'eau c'est aussi assurer la **dignité de tous** et favoriser le **développement économique**.

COMBIEN DE PERSONNES N'ONT PAS ACCÈS À L'EAU ?

- En 2012, il a été estimé que **11% de la population mondiale** (soit 783 millions d'habitants) est privé d'accès à **une source d'eau améliorée**.
- **40%** des personnes vivant en **Afrique subsaharienne** sont concernés.
- L'absence de service de qualité impacte en premier lieu les femmes et les jeunes filles des pays en développement : elles consacrent en moyenne plus de 3 heures par jour à transporter l'eau de sources lointaines.

* Une source d'approvisionnement en eau améliorée est une source qui, de par la nature de sa construction, protège de manière satisfaisante l'eau de toute contamination extérieure, en particulier par des matières fécales (borne-fontaine, puits protégé, citerne d'eau de pluie, etc.).



ET LES OBJECTIFS DU MILLÉNAIRE POUR LE DÉVELOPPEMENT (OMD) DANS TOUT ÇA ?

En 2012, l'UNICEF et l'OMS ont estimé que l'OMD qui vise à « réduire de moitié le pourcentage de la population n'ayant pas accès à un approvisionnement en eau potable » serait atteint avant l'échéance de 2015. Malgré ces résultats encourageants, les statistiques internationales, basées sur des moyennes nationales, cachent souvent **une réalité plus complexe** : la durabilité de l'accès et la qualité de l'eau n'étant pas prises en compte, les chiffres internationaux sont à relativiser.

QUELS SONT LES ENJEUX MAJEURS POUR L'ACCÈS À L'EAU DANS LA VILLE DE DEMAIN ?

- **L'urbanisation et la multiplication des quartiers informels**, ou bidonvilles, posent de nouveaux défis à l'extension des services d'accès à l'eau, parmi lesquels la prise en compte de la **question foncière**.
- Développer des **solutions techniques adaptées** (petits opérateurs privés, mini-réseaux, etc.), qui prennent aussi en compte les **aspects institutionnels et socio-économiques** des contextes dans lesquels elles sont mises en place.
- Si la ressource Eau est un bien commun de l'humanité qui n'a pas de prix, l'accès à un service d'eau potable sur un territoire implique un coût de gestion, généralement supporté par les usagers. Des **solutions financières innovantes** doivent être développées pour tenir compte de la précarité des populations.